



รายงานสถานการณ์ภัยแล้งและภัยพิบัติ ณ วันที่ 8 กรกฎาคม 2558 และผลการปฏิบัติการฝนหลวงประจำวันวันที่ 7 กรกฎาคม 2558

กลุ่มวิชาการปฏิบัติการฝนหลวง กองปฏิบัติการฝนหลวงกรมฝนหลวงและการบินเกษตร
royalrainmaking_academic@hotmail.com

สถานการณ์ภัยแล้งและภัยพิบัติ

๑ การคาดหมายพื้นที่ประสบภัยแล้ง

จังหวัดที่ได้รับผลกระทบภัยแล้งตามรายงานของกรมควบคุมและบรรเทาสาธารณภัย (ปภ.) ตั้งแต่วันที่ 20 ตุลาคม 2557 – ปัจจุบัน มีการประกาศเขตการให้ความช่วยเหลือผู้ประสบภัยพิบัติกรณีฉุกเฉิน (ภัยแล้ง) 40 จังหวัด 264 อำเภอ 1,456 ตำบล 38,102 หมู่บ้าน ขณะนี้คลี่คลายแล้ว 27 จังหวัด ได้แก่ จ.ชลบุรี สุพรรณบุรี สตูล มหาสารคาม กาฬสินธุ์ พังงา จันทบุรี เพชรบุรี กระบี่ สุโขทัย แม่ฮ่องสอน ลำปางแพร่ กำแพงเพชร บุรีรัมย์หนองบัวลำภู นครศรีธรรมราช ตรัง เชียงใหม่ พิจิตร กาญจนบุรี ชัยนาท สกลนคร ประจวบคีรีขันธ์ ปราจีนบุรี ตราด และ อุตรดิตถ์

ปัจจุบันยังคงเหลือพื้นที่ที่มีสถานการณ์ภัยแล้ง 12 จังหวัด 77 อำเภอ 462 ตำบล 4,542 หมู่บ้าน (เปรียบเทียบกับทั่วประเทศ 74,965 หมู่บ้าน คิดเป็น 6.06%)

ภาค	รายชื่อจังหวัด(จำนวนอำเภอ) ที่ประกาศภัยแล้ง	จำนวนจังหวัดที่ประกาศภัยแล้ง (จังหวัด(อำเภอ))
เหนือ	พิษณุโลก(1), ตาก(2), น่าน(4)	3(7)
กลาง	นครสวรรค์(11), ลพบุรี(5)	2(16)
ตะวันออกเฉียงเหนือ	นครราชสีมา(19), ขอนแก่น(9), ชัยภูมิ(7), อำนาจเจริญ(4), สุรินทร์(1)	5(40)
ตะวันออก	สระแก้ว(9)	1(9)
ใต้	ราชบุรี(5)	1(5)
ที่มา: กรมป้องกันและบรรเทาสาธารณภัย (ปภ.)	รวม จำนวนจังหวัด(อำเภอ) ที่ประกาศภัยแล้ง	12(77)

๑ พื้นที่ร้องขอฝน(ตั้งแต่วันที่ 1 มิถุนายน 2558 – ปัจจุบัน)

ภาค	รายชื่อจังหวัด(จำนวนอำเภอ) ที่มีผู้ขอรับบริการ	จำนวนผู้ร้องขอฝน (ราย)
เหนือ	กำแพงเพชร(11), เชียงใหม่(4), ตาก(2), น่าน(1), พะเยา(1), พิจิตร(5), พิษณุโลก(9), เพชรบูรณ์(11), แพร่(3), แม่ฮ่องสอน(1), ลำปาง(2), ลำพูน(1), สุโขทัย(9), อุตรดิตถ์(1)	253
กลาง	กาญจนบุรี(2), ชัยนาท(6), นครสวรรค์(11), ปทุมธานี(2), พระนครศรีอยุธยา(3), ลพบุรี(10), สระบุรี(5), สิงห์บุรี(6), สุพรรณบุรี(8), อุทัยธานี(5)	116
ตะวันออกเฉียงเหนือ	กาฬสินธุ์(10), ขอนแก่น(26), ชัยภูมิ(16), นครราชสีมา(10), บุรีรัมย์(23), มหาสารคาม(13), ยโสธร(2), ร้อยเอ็ด(20), เลย(15), ศรีสะเกษ(4), สกลนคร(2), สุรินทร์(7), หนองคาย(1), หนองบัวลำภู(7), อำนาจเจริญ(1), อุตรดิตถ์(1), อุบลราชธานี(9)	133
ตะวันออก	จันทบุรี(2), ฉะเชิงเทรา(5), ชลบุรี(2), นครนายก(1), ปราจีนบุรี(5), ระยอง(1), สระแก้ว(6)	37
ใต้	กระบี่(1), นครศรีธรรมราช(3), พังงา(1), ระนอง(1)	6
รวม	52 จังหวัด 311 อำเภอ	545

๑ สถานการณ์ปริมาณน้ำเก็บกักในอ่างเก็บน้ำที่สำคัญ

ชื่ออ่างเก็บน้ำ	ความจุของอ่างที่ รณก. ¹ (ล้าน ลบ.ม.)	ปริมาณน้ำในอ่างฯ(%) ที่ระดับน้ำเก็บกัก (รณก.)					หมายเหตุ
		3 ก.ค.	4 ก.ค.	5 ก.ค.	6 ก.ค.	7 ก.ค.	
ภาคเหนือ							
- ภูมิพล(ตาก)	13,462	30	30	30	30	30	ระดับน้ำต่ำกว่า 40%
- สิริกิติ์(อุตรดิตถ์)	9,510	35	34	34	34	34	ระดับน้ำต่ำกว่า 40%
- แม่จัด(เชียงใหม่)	265	23	23	23	22	22	ระดับน้ำต่ำกว่า 30%
- แม่กวง(เชียงใหม่)	263	12	12	12	12	12	ระดับน้ำต่ำกว่า 20%
- กิวลม(ลำปาง)	106	32	31	31	31	30	ระดับน้ำต่ำกว่า 40%
- กิวคอง(ลำปาง)	170	24	24	22	22	21	ระดับน้ำต่ำกว่า 30%
- แควน้อย(พิษณุโลก)	939	12	12	12	12	12	ระดับน้ำต่ำกว่า 20%

¹รณก. = ระดับน้ำเก็บกัก / ที่มา: กรมชลประทาน

ชื่ออ่างเก็บน้ำ	ความจุของอ่างที่ รณก. ¹ (ล้าน ลบ.ม.)	ปริมาณน้ำในอ่างฯ(%)ที่ระดับน้ำเก็บกัก (รณก.)					หมายเหตุ
		3 ก.ค.	4 ก.ค.	5 ก.ค.	6 ก.ค.	7 ก.ค.	
ภาคตะวันออกเฉียงเหนือ							
- ห้วยหลวง(อุดรธานี)	135	19	19	19	19	19	ระดับน้ำต่ำกว่า 20%
- น้ำอูน(สกลนคร)	520	36	35	35	34	34	ระดับน้ำต่ำกว่า 40%
- น้ำพุง(สกลนคร)	166	19	19	19	19	19	ระดับน้ำต่ำกว่า 20%
- จุฬารักษ์(ชัยภูมิ)	164	27	26	26	26	26	ระดับน้ำต่ำกว่า 30%
- อุบลรัตน์(ขอนแก่น)	2,431	29	29	29	29	28	ระดับน้ำต่ำกว่า 30%
- ลำปาว(กาฬสินธุ์)	1,980	24	24	24	24	23	ระดับน้ำต่ำกว่า 30%
- ลำตะคอง(นครราชสีมา)	314	25	25	24	25	25	ระดับน้ำต่ำกว่า 30%
- ลำพระเพลิง(นครราชสีมา)	110	27	27	27	27	27	ระดับน้ำต่ำกว่า 30%
- มูลชน(นครราชสีมา)	141	38	38	38	38	38	ระดับน้ำต่ำกว่า 40%
- ลำแซะ(นครราชสีมา)	275	38	37	37	37	36	ระดับน้ำต่ำกว่า 40%
- ลำน้ำรอง(บุรีรัมย์)	121	51	51	51	51	51	ระดับน้ำต่ำกว่า 60%
- ลำปลายมาศ(นครราชสีมา)	98	53	53	53	53	53	ระดับน้ำต่ำกว่า 60%
ภาคกลาง							
- ป่าสัก(ลพบุรี)	960	6	6	6	5	5	ระดับน้ำต่ำกว่า 10%
- ทับเสลา(อุทัยธานี)	160	30	30	30	29	29	ระดับน้ำต่ำกว่า 30%
- กระเสียว(สุพรรณบุรี)	240	37	37	37	37	37	ระดับน้ำต่ำกว่า 40%
- ศรีนครินทร์(กาญจนบุรี)	17,745	68	68	68	68	68	-
- วชิราลงกรณ์(กาญจนบุรี)	8,860	43	43	43	43	43	ระดับน้ำต่ำกว่า 50%
ภาคตะวันออก							
- ชุนด่านฯ(นครนายก)	224	6	6	6	5	5	ระดับน้ำต่ำกว่า 10%
- คลองสิียด(ฉะเชิงเทรา)	420	9	9	9	9	9	ระดับน้ำต่ำกว่า 10%
- บางพระ(ชลบุรี)	117	21	21	21	21	21	ระดับน้ำต่ำกว่า 30%
- หนองปลาไหล(ระยอง)	164	45	45	44	44	43	ระดับน้ำต่ำกว่า 50%
- ประแสร์(ระยอง)	248	60	60	60	60	60	-
- พระปรัง(สระแก้ว)	97	25	25	25	25	25	ระดับน้ำต่ำกว่า 30%
- ดอกกราย(ระยอง)	71	43	43	43	43	43	ระดับน้ำต่ำกว่า 50%
- คลองพระพุทธ(จันทบุรี)	70	58	58	58	58	58	ระดับน้ำต่ำกว่า 60%
ภาคใต้							
- แก่งกระจาน(เพชรบุรี)	710	39	39	39	39	40	ระดับน้ำต่ำกว่า 40%
- ปราณบุรี(ประจวบคีรีขันธ์)	347	21	21	21	21	22	ระดับน้ำต่ำกว่า 30%
- รัชชประภา(สุราษฎร์ธานี)	5,639	72	72	72	72	72	-
- บางกลาง(ยะลา)	1,454	73	73	73	73	72	-

การติดตามสภาพอากาศประจำวัน

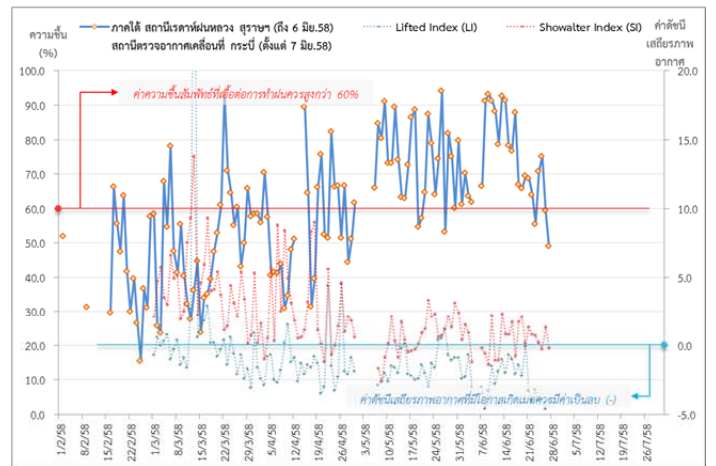
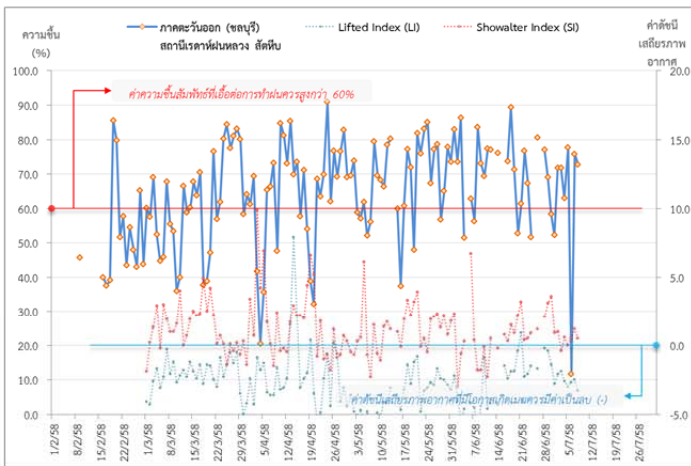
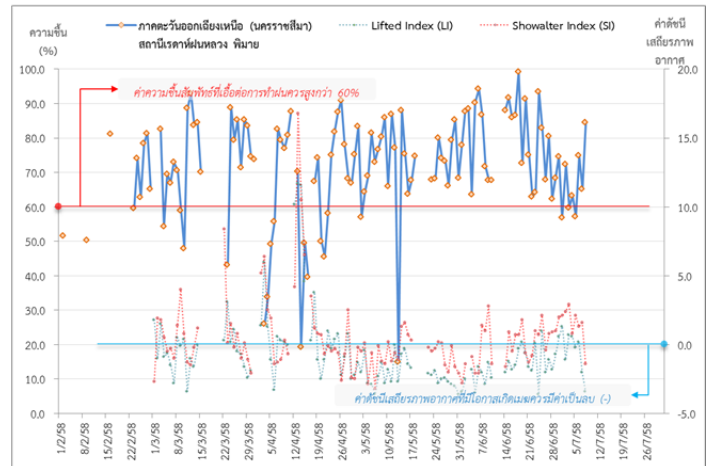
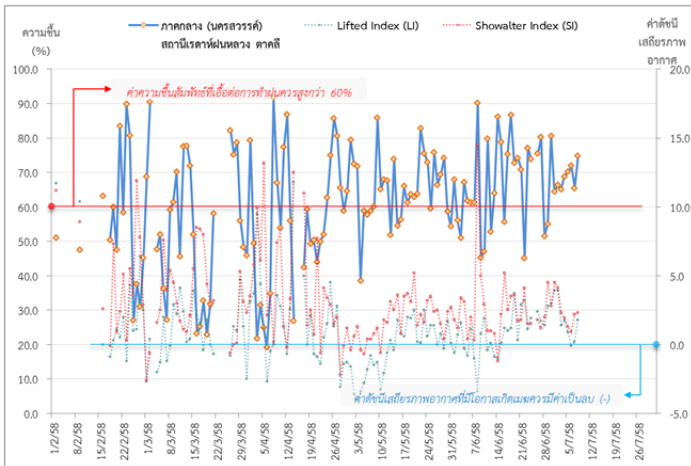
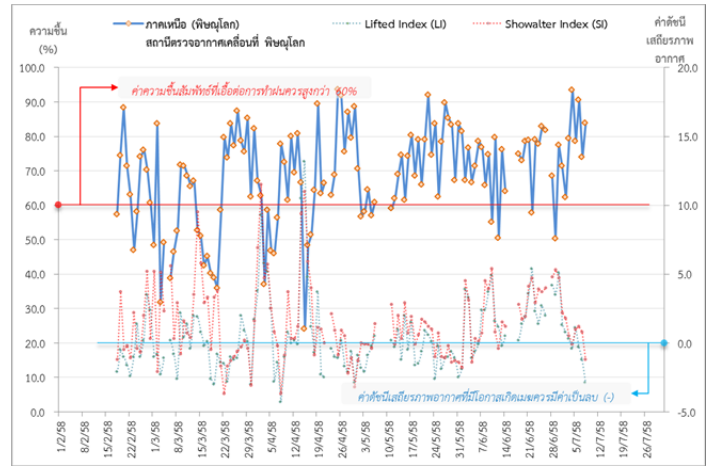
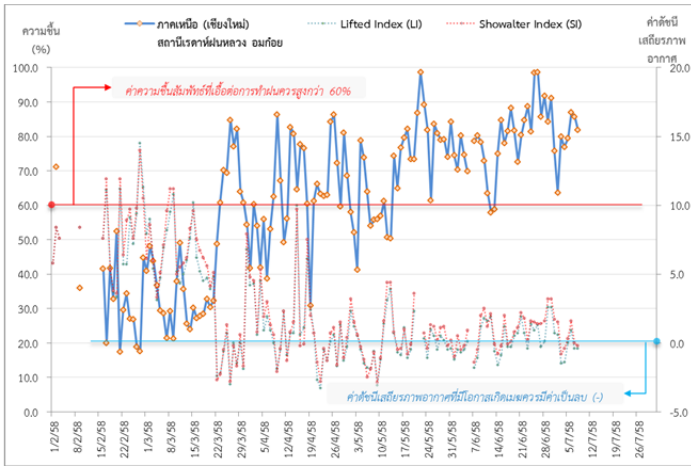
๑ ข้อมูลความชื้นจากการตรวจอากาศชั้นบน (Sounding) ระยะความสูง 5,000 - 10,000 ฟุต

ภาค	สถานีตรวจอากาศ	ความชื้นสัมพัทธ์*(%) ที่ระยะความสูง 5,000-10,000 ฟุต					ดัชนีเสถียรภาพ ชั้นอากาศประจำวัน**	
		4 ก.ค.	5 ก.ค.	6 ก.ค.	7 ก.ค.	8 ก.ค.	LI	SI
เหนือ	สถานีเรดาร์ฝนหลวง อมก๋อย	76.9	79.5	87.0	85.7	81.8	-0.4	-0.2
	สถานีตรวจอากาศเคลื่อนที่ พิษณุโลก	93.6	78.6	90.7	74.0	84.0	-2.9	-1.2
กลาง	สถานีเรดาร์ฝนหลวง ตาคีลี	68.8	70.1	71.9	65.4	74.8	1.8	2.3
ตะวันออกเฉียงเหนือ	สถานีเรดาร์ฝนหลวง พิมาย	63.3	57.3	74.9	65.2	84.5	-3.4	-1.4
ตะวันออก	สถานีเรดาร์ฝนหลวง สัตหีบ	63.0	77.7	11.7	75.8	72.8	-3.3	0.5
ใต้	สถานีตรวจอากาศเคลื่อนที่ หัวหิน	72.4	87.9	68.1	68.1	61.8	-0.2	1.7

*ความชื้นสัมพัทธ์ที่เอื้อต่อการปฏิบัติการฝนหลวงควรสูงกว่าร้อยละ 60 ขึ้นไป

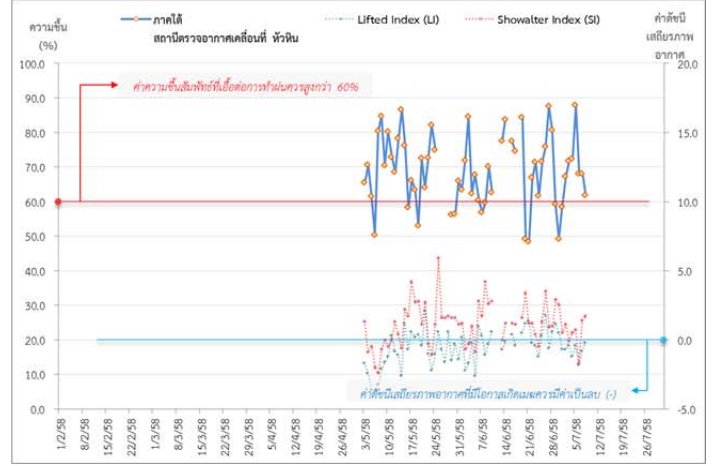
**ค่าดัชนีเสถียรภาพชั้นอากาศระดับต่ำ (LI: Lifted Index) และ ระดับกลาง (SI: Showalter Index) ที่มีโอกาสเกิดเมฆควมมีค่าเป็นลบ (-)

๑ กราฟแนวโน้มความชื้นอากาศชั้นบน (ระยะความสูง 5,000-10,000 ฟุต) ตั้งแต่วันที่ 2 กุมภาพันธ์ - ปัจจุบัน



หมายเหตุ

- ระยะความสูง 5,000-10,000 ฟุต เป็นระดับเพดานบินในการปฏิบัติการฝนหลวง (ระดับฐานเมฆ)
- ความชื้นสัมพัทธ์ที่เอื้อต่อการปฏิบัติการฝนหลวงควรมีค่าสูงกว่าร้อยละ 60 ขึ้นไป
- ดัชนีเสถียรภาพชั้นอากาศที่มีโอกาสเกิดเมฆควมมีค่าเป็นลบ (-)
 - LI: Lifted Index คือค่าดัชนีเสถียรภาพชั้นอากาศระดับต่ำ
 - SI: Showalter Index คือค่าดัชนีเสถียรภาพชั้นอากาศระดับกลาง



การปฏิบัติการฝนหลวงประจำวันตามแผนป้องกันภัยพิบัติ 2558

๑ การปฏิบัติการฝนหลวงเพื่อบรรเทาปัญหาภัยแล้ง

ผลปฏิบัติการฝนหลวง ประจำวันที่ 7 กรกฎาคม 2558							8 ก.ค. 58 (10.00 น.)
ภาค - หน่วย ปฏิบัติการฯ	หน่วย ปฏิบัติการฯ (หน่วย)	เครื่องบิน ผล.ทอ. (ลำ)	จำนวน เที่ยวบิน (เที่ยว)	จำนวน ชั่วโมงบิน (ชั่วโมง)	ปริมาณ สารฝนหลวง (ตันน้ำ)	จังหวัดที่มีการรายงานฝนตก (จำนวนจังหวัดอ่างเก็บน้ำเป้าหมาย)	การวางแผน พื้นที่เป้าหมายประจำวัน
เหนือ	2	7/-	21	36:55	23.0	13/2	
- เชียงใหม่ (ศูนย์ฯ พิเศษ)	1	CN(1) Casa(2)	9	16:50	12.0	ฝนตกเล็กน้อย-ปานกลาง และหนักบางพื้นที่ บริเวณ จ.พะเยา(เชียงใหม่ แม่ใจ เมืองพะเยา) จ.ลำปาง(ห้างฉัตร เกาะคา เมืองลำปาง แจ้ห่ม งาว แม่ทะ เสริมงาม วังเหนือ) จ.แพร่(สอง) จ.ลำพูน (ทุ่งหัวช้าง ลี้) จ.เชียงราย (เวียงป่าเป้า แม่สรวย พาน) จ.เชียงใหม่(ดอยเต่า แม่แตง ฮอด) จ.น่าน (เวียงสา บ้านหลวง) พื้นที่ลุ่มรับน้ำเขื่อนภูมิพล และเขื่อนสิริกิติ์	Stand By วิเคราะห์และ ติดตามสภาพอากาศ
- พิษณุโลก	1	Casa(2) Caravan(1) SKA(1)	12	20:05	11.0	ฝนตกเล็กน้อย-ปานกลางบริเวณ จ.พิษณุโลก (นครไทย บางระกำ เมืองพิษณุโลก เนินมะปราง บางกระทุ่ม) จ.พิจิตร(สามง่าม วชิรบำรุง) จ.เพชรบูรณ์(เมือง วังโป่ง ชนแดน หนองไผ่) จ.สุโขทัย(ศรีมาศ ศรีสำโรง) จ.กำแพงเพชร (พรานกระต่าย โกสัมพีนคร เมืองกำแพงเพชร ลานกระบือ) จ.อุตรดิตถ์(น้ำปาด)	พื้นที่การเกษตร จ.กำแพงเพชร สุโขทัย พิษณุโลก อุตรดิตถ์ พิจิตร ตาก พื้นที่ลุ่มรับน้ำเขื่อน แควน้อยบำรุงแดน
กลาง	2	6/-	17	23:00	13.7	8/2	
- นครสวรรค์ (ศูนย์ฯ พิเศษ)	1	Casa(2) Caravan(2)	14	20:20	11.6	ฝนตกเล็กน้อย-ปานกลางกระจายเป็นแห่งๆบริเวณ จ.นครสวรรค์(เมืองนครสวรรค์ ลาดยาว แก้วเลี้ยว โกรกพระ แม่่วงก หนองบัว ไทศาลี ตาคี ตากฟ้า) จ.อุทัยธานี(เมืองอุทัยธานี บ้านไร่ ลานสัก ห้วยคต หนองฉางสว่างอารมณ์ ท้าหิน) จ.ชัยนาท(เมืองฯ หนองมะโมง สรรคบุรี มโนรมย์ หันคา วัดสิงห์) จ.ลพบุรี(โคกเจริญ ท่าวัง) จ.เพชรบูรณ์(หนองไผ่ บึงสามพัน วิเชียรบุรี ศรีเทพ) และพื้นที่ลุ่มรับน้ำบึง บอระเพ็ด เขื่อนเจ้าพระยา อ่างเก็บน้ำห้วยใหญ่	Stand By วิเคราะห์และ ติดตามสภาพอากาศ
- กาญจนบุรี	1	Caravan(2) (Caravan-1913 ครบซ่อม 100 ชม.)	3	2:40	2.1	ฝนตกเล็กน้อย-ปานกลาง จ.กาญจนบุรี(ศรีสวัสดิ์ หนองปรือ) จ.สุพรรณบุรี(ด่านช้าง เดิมบางนาง บัวช) จ.สิงห์บุรี(อินทร์บุรี บางระจัน ค่ายบางระจัน เมือง) จ.ลพบุรี(ท่าวัง พัฒนานิคม เมืองฯ ท่าหลวง) จ.สระบุรี(มวกเหล็ก วังม่วง) และพื้นที่ลุ่มรับน้ำ เขื่อนศรีนครินทร์ ลุ่มรับน้ำอ่างเก็บน้ำกระเสียว	Stand By วิเคราะห์และ ติดตามสภาพอากาศ
ต.อ.เชียงใหม่	3	2/4	15	19:50	17.8	12/4	
- ขอนแก่น	1	Casa(2)	6	10:25	6.0	ฝนตกเล็กน้อย-หนัก บริเวณ จ.ขอนแก่น(เมืองฯ หนองนาคำ สีชมพู เวียงเก่า ภูเวียง ภูผาม่าน อุบลรัตน์ เขาสวนกวาง น้ำพอง กระนวน บ้านฝาง พระยืน บ้านแฮด บ้านไผ่ มัญจาคีรี โนนศิลา ชนบท) จ.กาฬสินธุ์(สามชัย คำม่วง สหัสขันธ์ ห้วยผึ้ง นาคู สมเด็จ ยางตลาด นามน ดอนจาน กมลาไสย เมืองฯ) จ.อุดรธานี(กุดจับ หนองวัวซอ ประจักษ์ศิลปาคม หนองแสง เมืองฯ วังสามหมอ ศรีธาตุ กู่แก้ว ไชยวาน กุมภวาปี) จ.หนองบัวลำภู (ศรีบุญเรือง โนนสัง นากลาง เมืองฯ) จ.เลย(ผาขาว วังสะพุง เอราวัน) จ.มหาสารคาม(ชื่นชม เชียงยืน โกสุมพิสัย กันทรวิชัย เมืองมหาสารคาม กุดรัง บรบือ แกด้า วาปีปทุม นาเชือก) พื้นที่ลุ่มรับน้ำ เขื่อนอุบลรัตน์ เขื่อนลำปาว ห้วยหลวง	Stand By วิเคราะห์และ ติดตามสภาพอากาศ

ผลปฏิบัติการฝนหลวง ประจำวันที่ 7 กรกฎาคม 2558							8 ก.ค. 58 (10.00 น.)
ภาค - หน่วย ปฏิบัติการฯ	หน่วย ปฏิบัติการฯ (หน่วย)	เครื่องบิน ผล.ทอ. (ลำ)	จำนวน เที่ยวบิน (เที่ยว)	จำนวน ชั่วโมงบิน (ชั่วโมง)	ปริมาณ สารฝนหลวง (ตันน้ำ)	จังหวัดที่มีการรายงานฝนตก (จำนวนจังหวัดอ่างเก็บน้ำเป้าหมาย)	การวางแผน พื้นที่เป้าหมายประจำวัน
- นครราชสีมา	1	BT(1) AU(2)	7	7:30	7.8	ฝนตกเล็กน้อย-ปานกลางเป็นแห่งๆ-กระจายบริเวณพื้นที่ จ.นครราชสีมา (นครบุรี เลิงสาง วังน้ำเขียว ขามสะแกแสง บัวใหญ่ บัวลาย ปักธงชัย โชคชัย ชุมพวง ประทาย) จ.บุรีรัมย์ (โนนดินแดง ประคำ ละหานทราย บ้านกรวด บ้านด่าน ลำปลายมาศ นาโพธิ์ บ้านใหม่ไชยพจน์ ประโคนชัย) จ.สุรินทร์ (พนมดงรัก กาบเชิง สังขะ บัวเชด ท่าตูม จอมพระ สนม ปราสาท ศรีขรภูมิ ศรีณรงค์ เขวาสินรินทร์ รัตนบุรี)	พื้นที่การเกษตร จ.ชัยภูมิ นครราชสีมา และบุรีรัมย์
- อุบลราชธานี	1	BT(1)	2	1:55	4.0	ฝนตกเล็กน้อย-ปานกลาง บริเวณพื้นที่ จ.สุรินทร์ (รัตนบุรี โนนนารายณ์ สำโรงทาบ) จ.ศรีสะเกษ (ราชสีลา บึงบูรพ์ ยางชุมน้อย กันทรารมย์ โนนคูณ ปรางค์กู๋ ชูขันธุ์ ไพรบึง ศรีรัตนะ เบลูจลักษ์ วังหิน พยุห์ น้ำเกลี้ยง โนนคูณ ขุนหาญ กันทรลักษ์ เมืองฯ) จ.ยโสธร (มหาชนะชัย ค้อวัง) จ.อุบลราชธานี (วารินชำราบ นาเยีย พิบูลมังสาหาร สำโรง เดชอุดม บุณฑริก สิรินคร) และพื้นที่ลุ่มรับน้ำ เขื่อนสิรินธร	Stand by ติดตามและวิเคราะห์สภาพอากาศ เนื่องจากท้องฟ้าปิด และมีฝนตกบริเวณสนามบินและบริเวณโดยรอบ
ตะวันออก	1	2/-	6	9:30	4.3	3/-	
- สระแก้ว	1	Caravan(2)	6	9:30	4.3	ฝนตกเล็กน้อย-ปานกลางกระจายหลายพื้นที่ในบริเวณพื้นที่ จ.ปราจีนบุรี (ศรีมหาโพธิ์ ศรีมโหสถ กบินทร์บุรี) จ.ฉะเชิงเทรา (ราชสาสน์ สนามชัยเขต ท่าตะเกียบ) จ.สระแก้ว (เมืองสระแก้ว เขาฉกรรจ์ อรัญประเทศ วังน้ำเย็น วังสมบูรณ์ คลองหาด)	พื้นที่การเกษตร จ.นครนายก จ.ปราจีนบุรี จ.ฉะเชิงเทรา จ.สระแก้วและพื้นที่ลุ่มรับน้ำอ่างเขื่อนขุนด่านปราการชล จ.นครนายก
ใต้	1	2/-	6	7:10	4.2	3/2	
- หัวหิน	1	Caravan(2)	6	7:10	4.2	ฝนตกเล็กน้อย-ปานกลาง บริเวณพื้นที่ จ.ราชบุรี (บ้านคา) จ.เพชรบุรี (เขาย้อย บ้านลาด บ้านแหลม ท่าทาง ชะอำ เมืองเพชรบุรี แก่งกระจาน หนองหญ้าปล้อง) จ.ประจวบคีรีขันธ์ (หัวหิน ปราณบุรี) พื้นที่ลุ่มรับน้ำ เขื่อนแก่งกระจาน และพื้นที่ลุ่มรับน้ำ เขื่อนปราณบุรี	Stand By วิเคราะห์และติดตามสภาพอากาศ
รวม	9	19/4	65	96:25	63.0	39/10	

- กลุ่มวิชาการปฏิบัติการฝนหลวง กองปฏิบัติการฝนหลวง กรมฝนหลวงและการบินเกษตร -